

# Configuración de clientes de correo

*Versión 1.0 – Departamento de sistemas*



## ***Índice***

[Configuración Outlook Express](#)

[Configuración Mozilla Thunderbird](#)

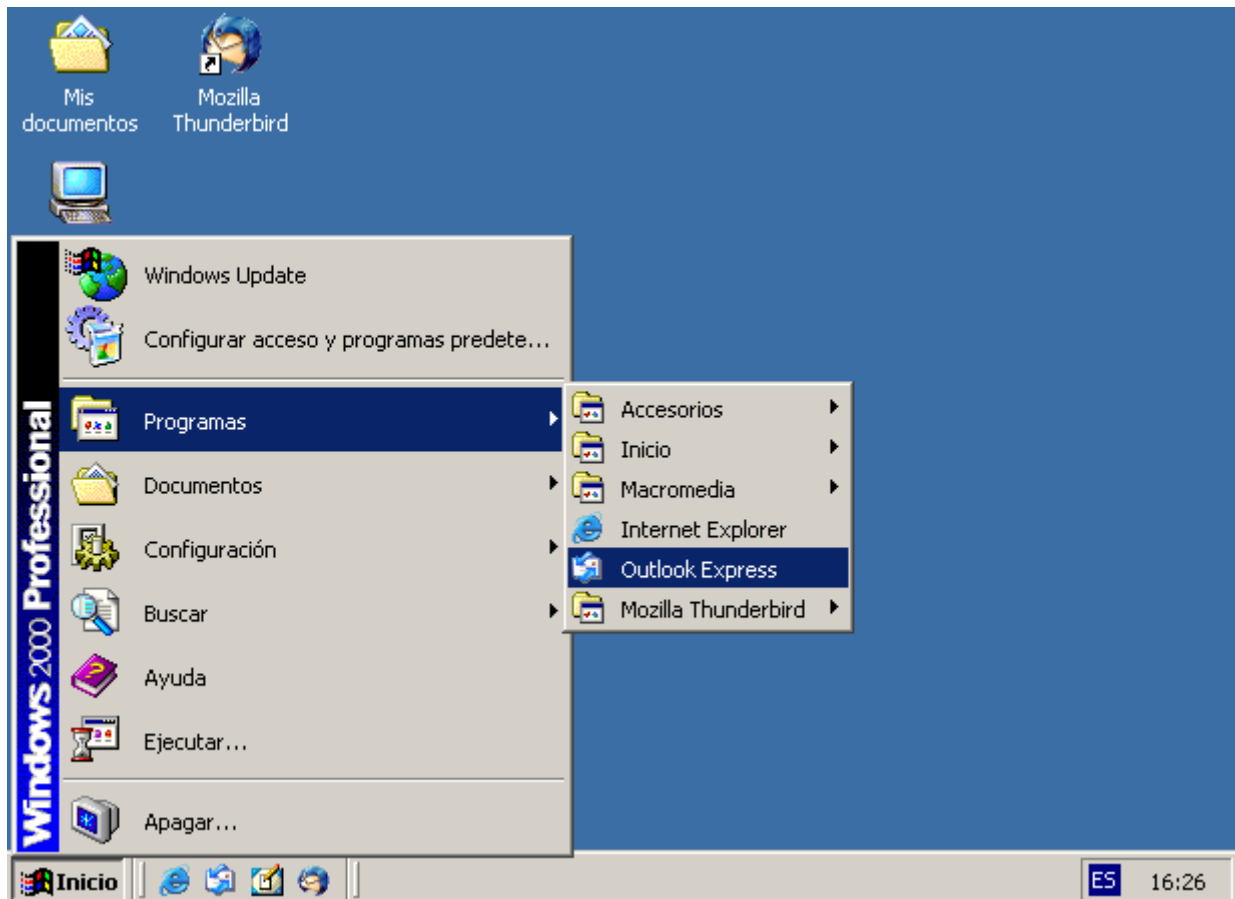
[Configuración Genérica y Datos Técnicos](#)

[Acceso al correo electrónico vía WebMail](#)

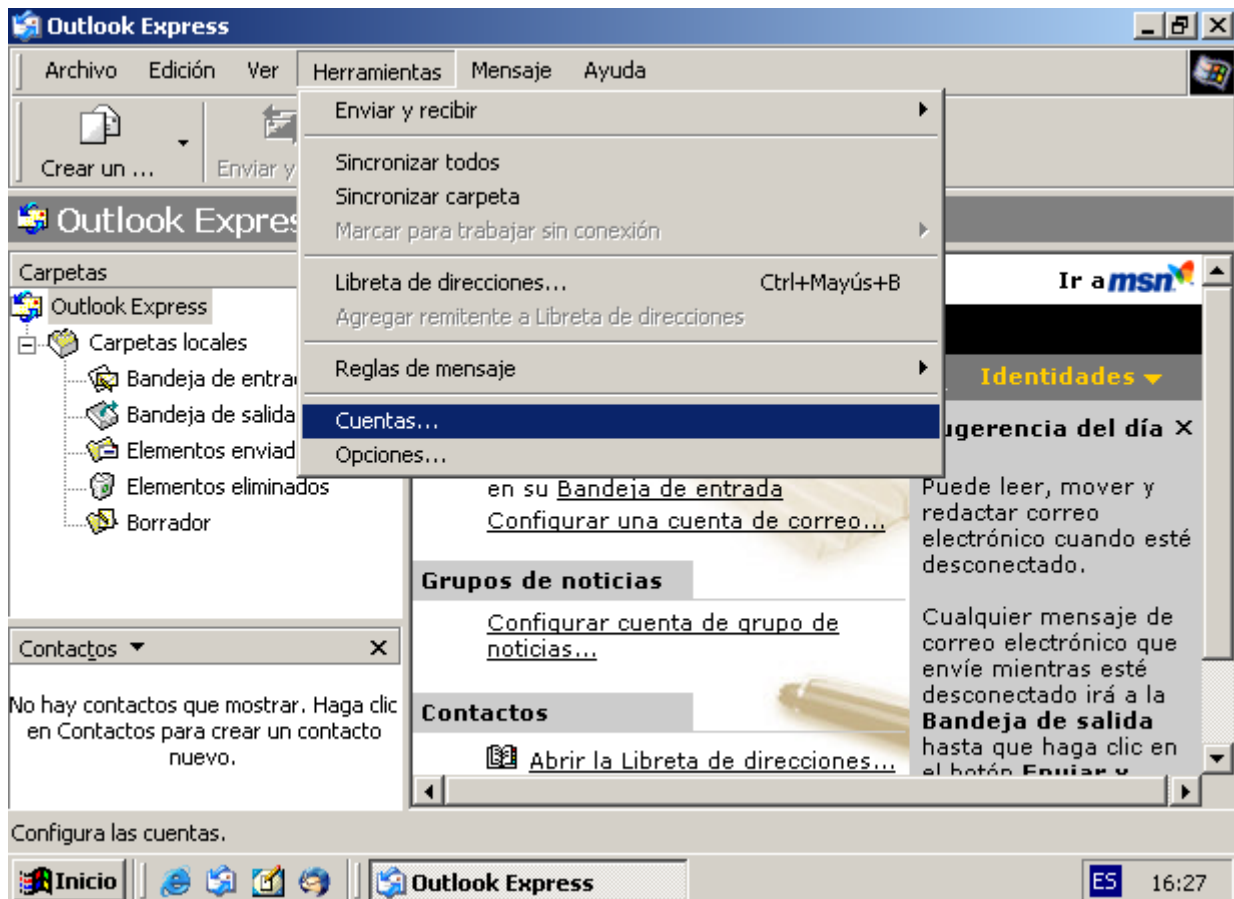
[Notas](#)

## Configuración Outlook Express

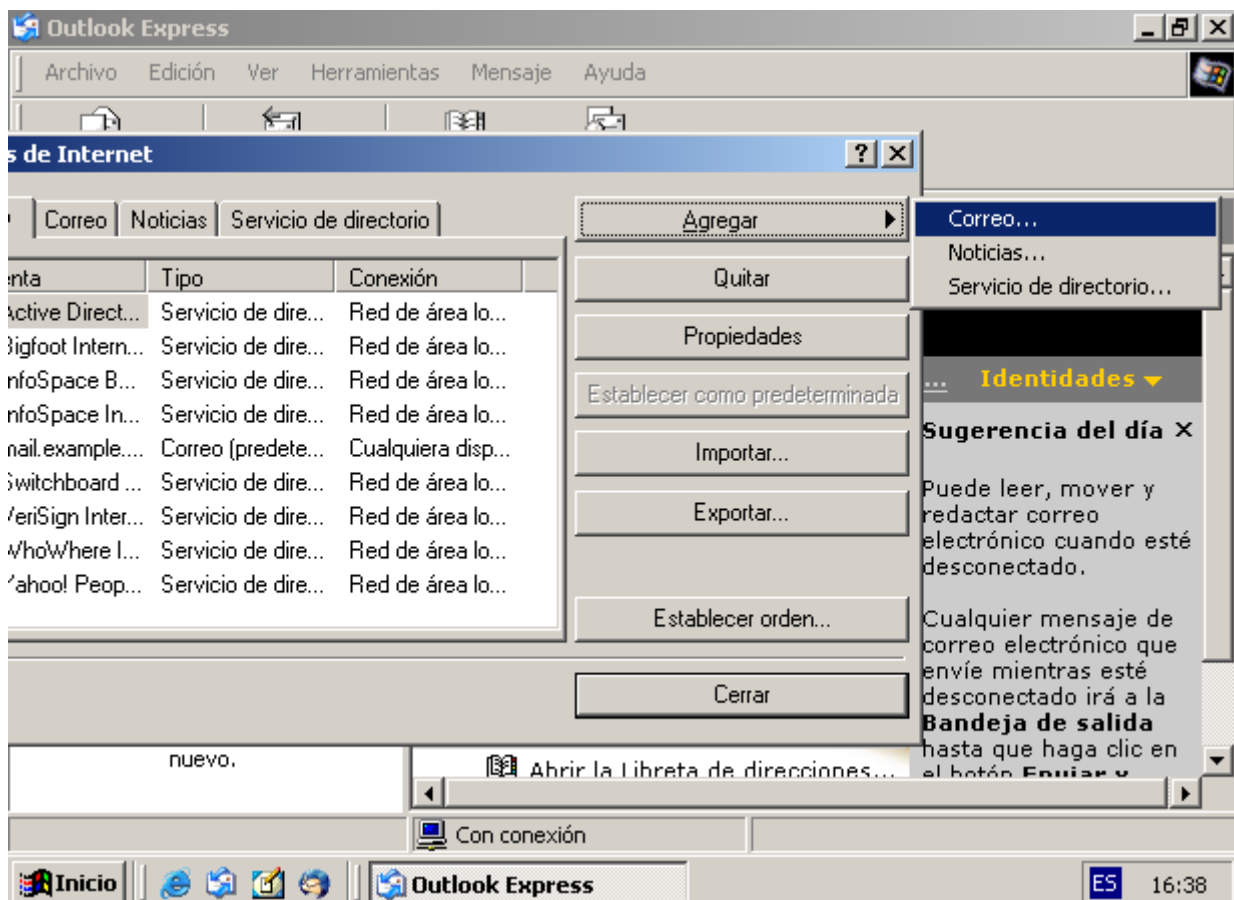
Outlook Express es el cliente de correo incluido por defecto con los sistemas operativos Microsoft Windows. A continuación se detallaran los pasos a seguir para configurar una casilla de correo en Outlook Express. Tenga en cuenta que pueden existir pequeñas variaciones entre versiones.



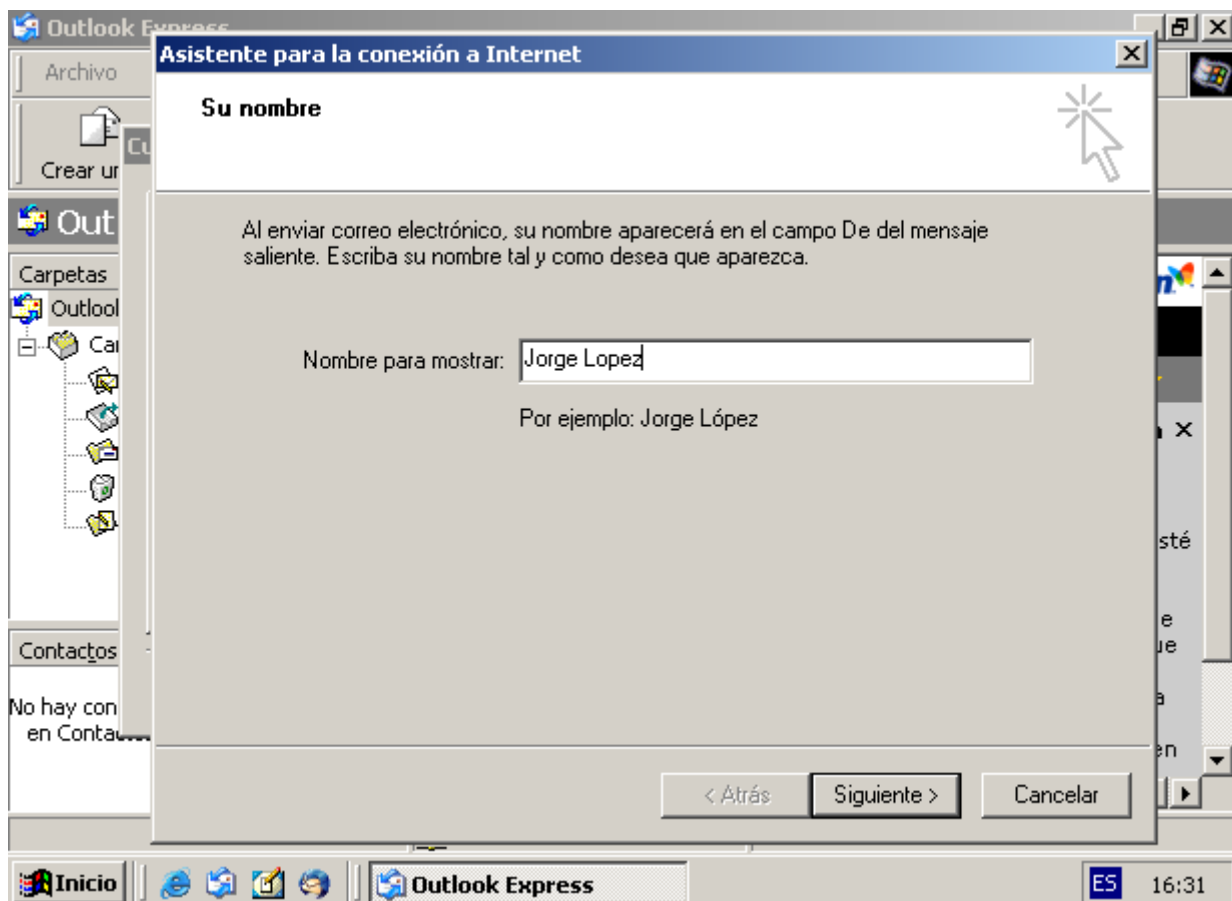
1) Inicie el programa Outlook Express



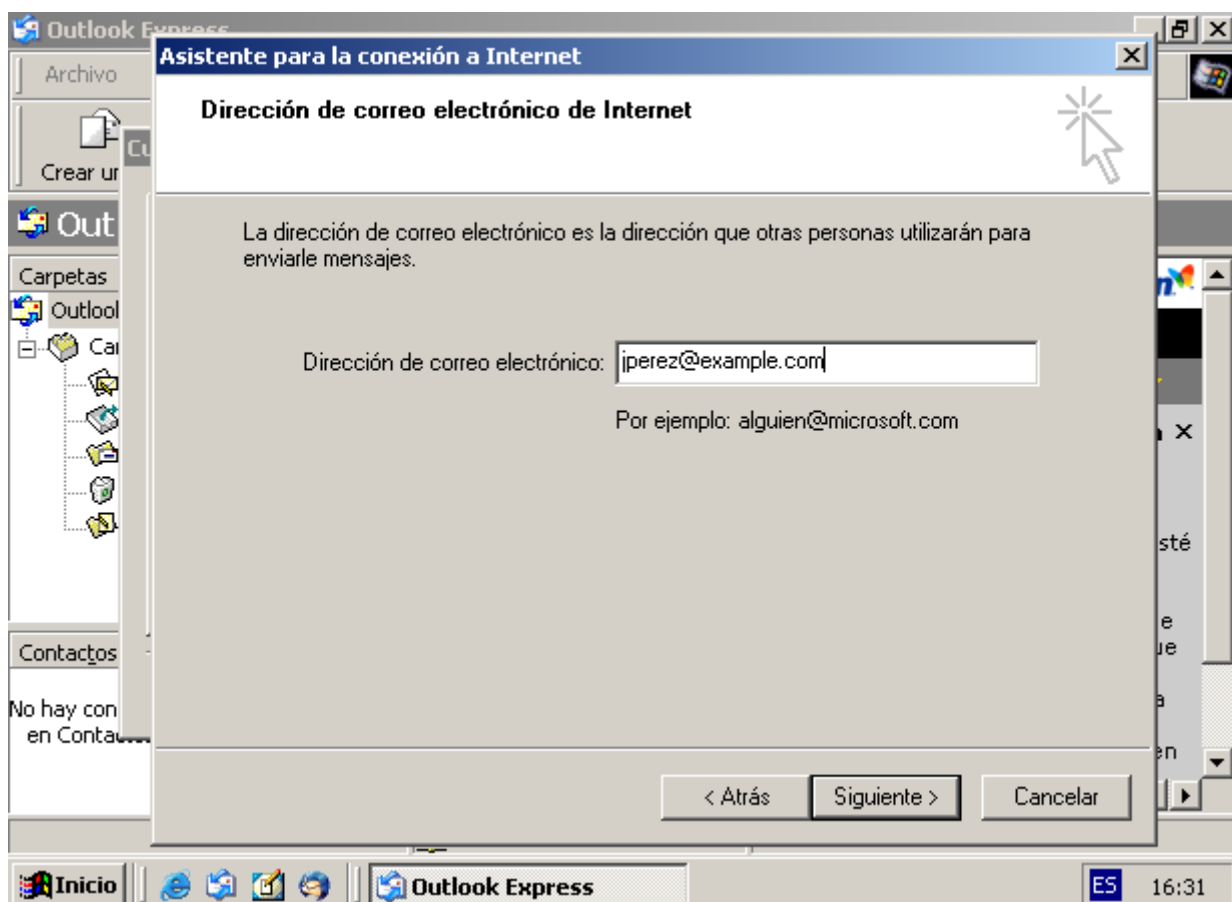
2) Diríjase al menú “Herramientas” y elija la opción “Cuentas...”



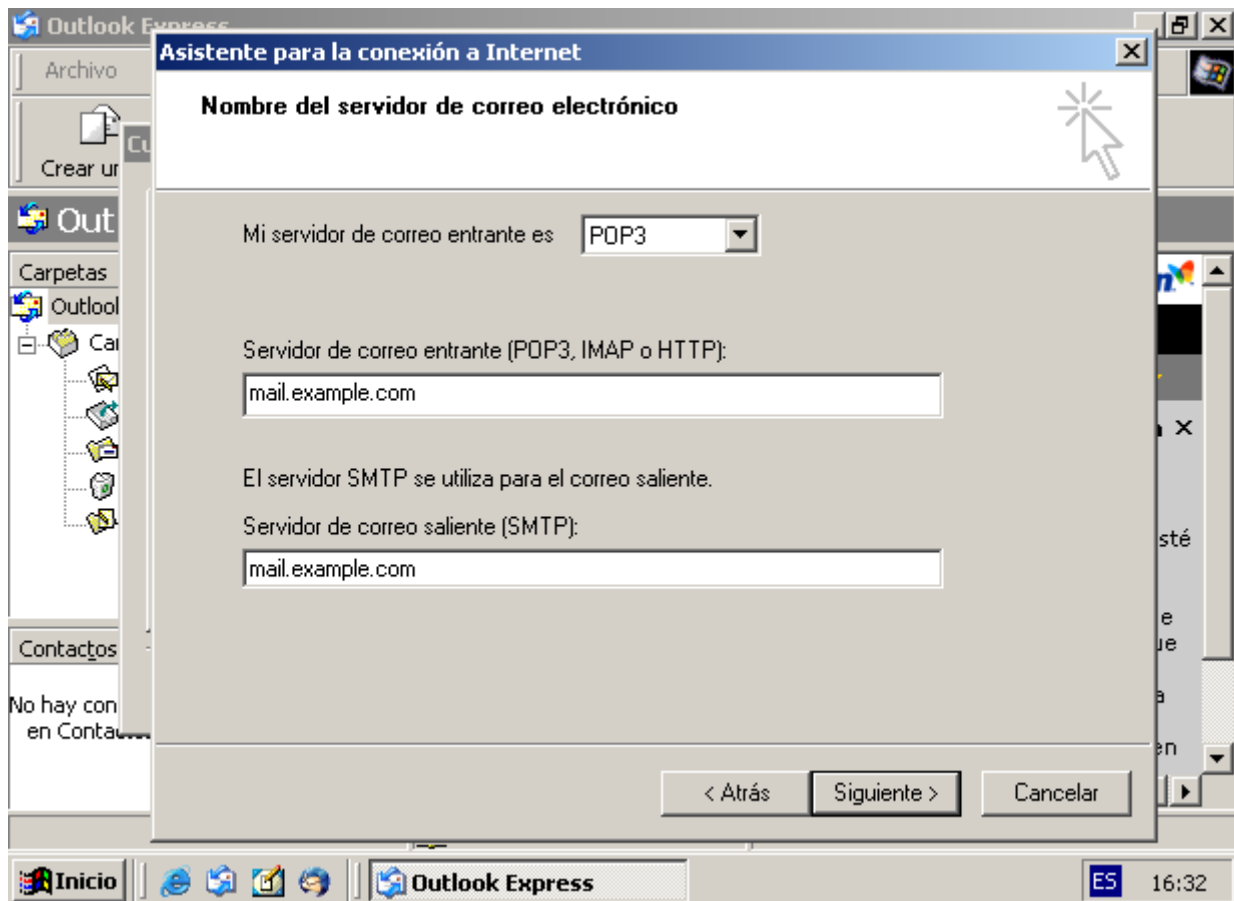
3) Presione “Agregar”, “Correo...”



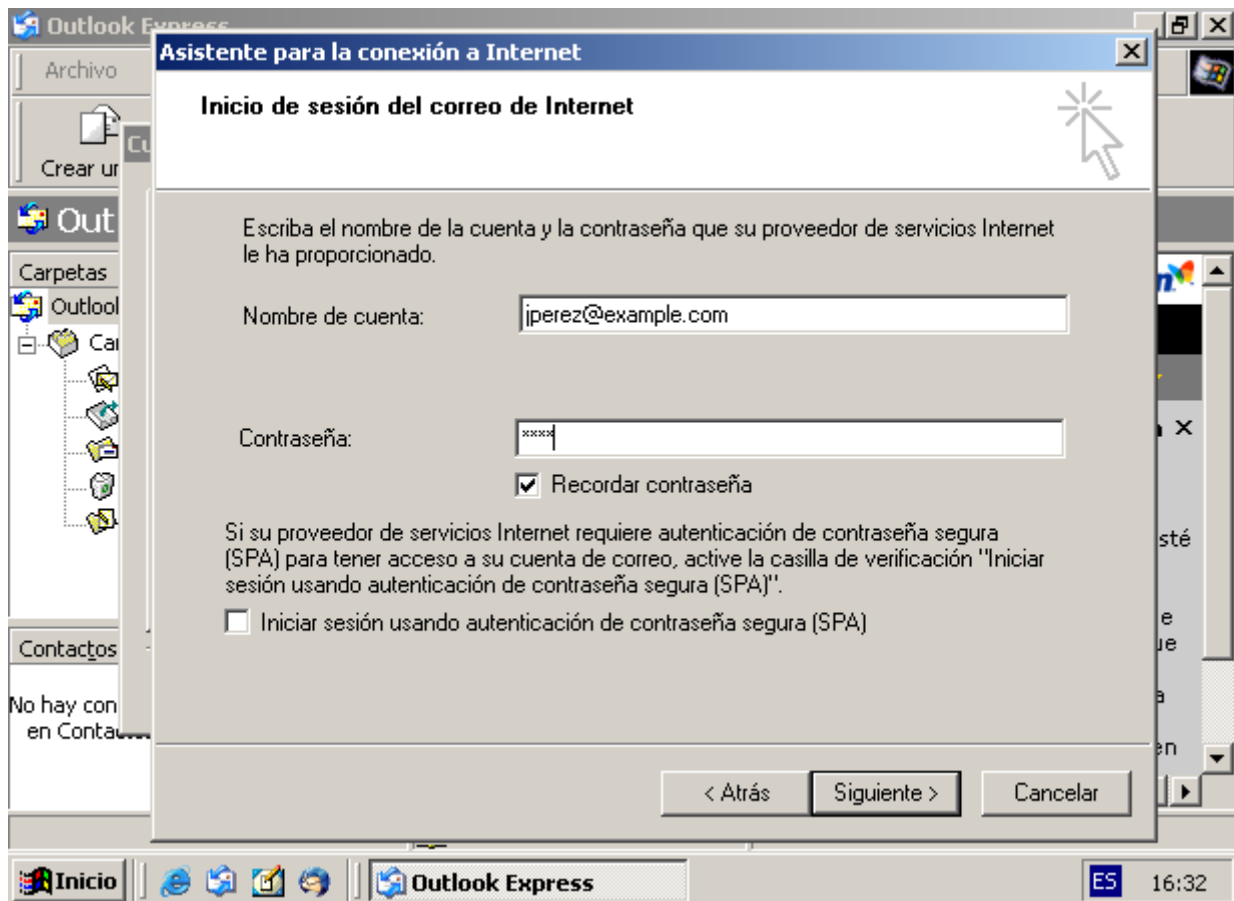
4) Comenzará un asistente de configuración, aquí escriba su nombre.



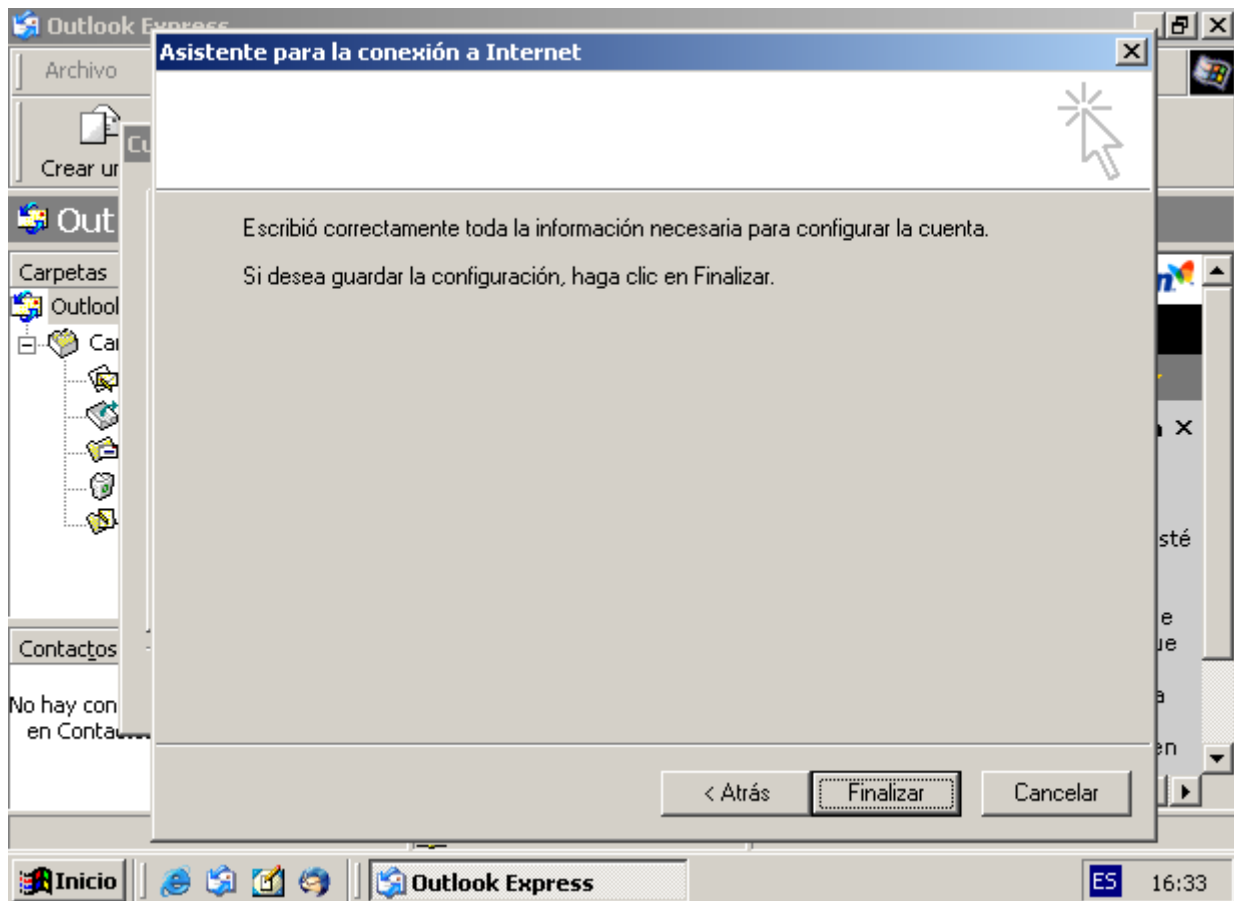
5) Escriba la dirección de correo que se le ha asignado.



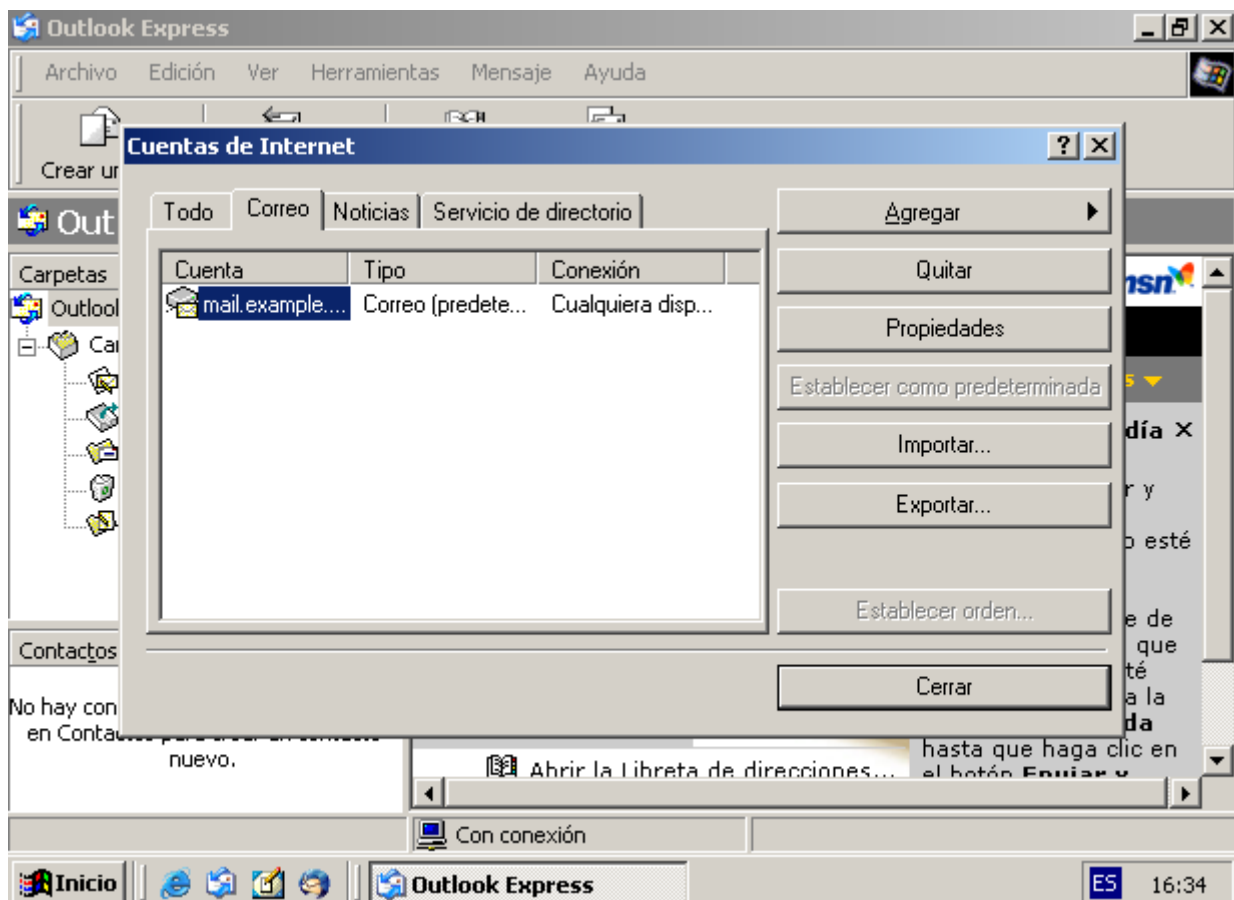
6) El servidor de correo entrante es tipo POP3, el nombre del servidor entrante y saliente siguen la forma 'mail.EXAMPLE.COM', siendo EXAMPLE.COM un ejemplo. Usted debe sustituir EXAMPLE.COM por el dominio de su dirección de correo. Ejemplo: jose@dedicado.net.uy da como servidor entrante y saliente 'mail.dedicado.net.uy'.



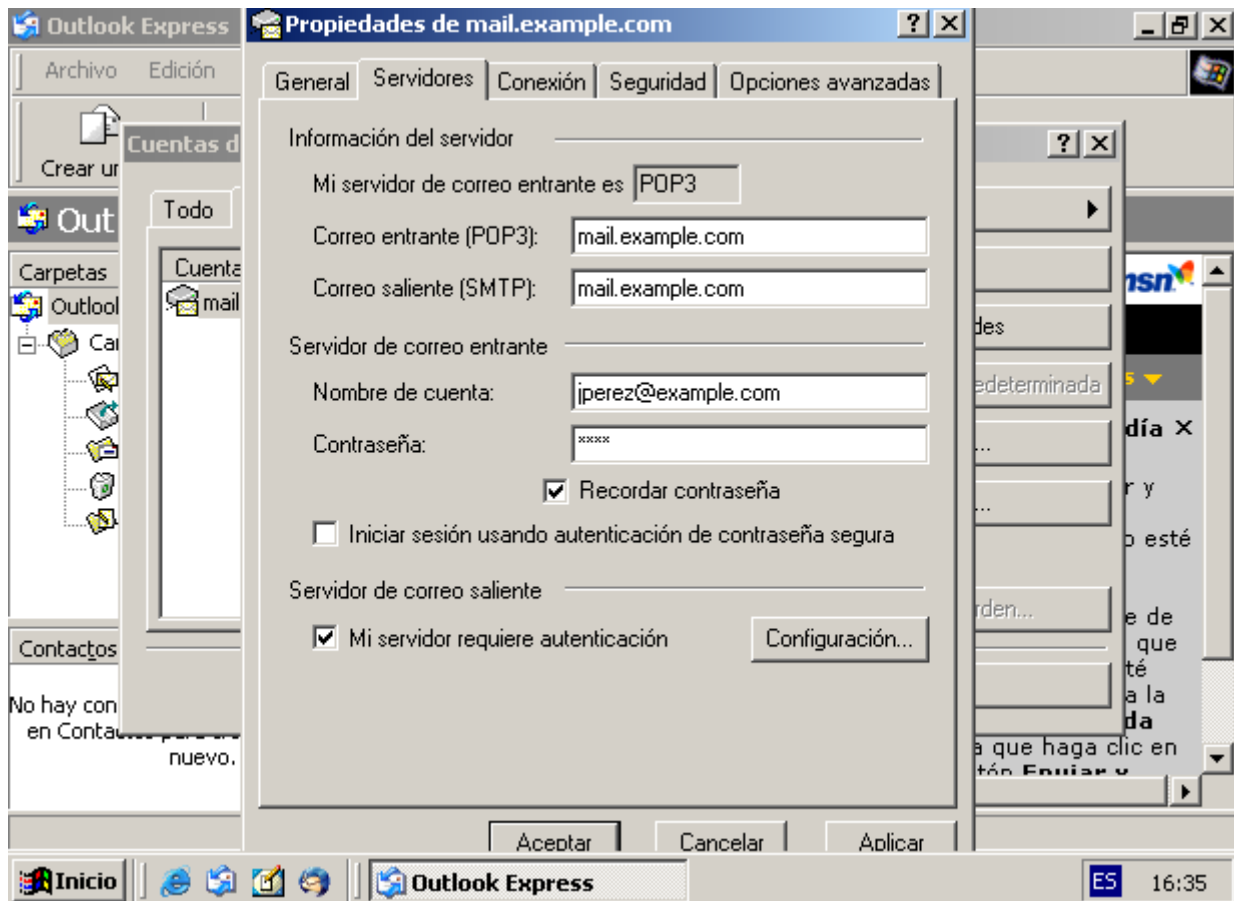
7) Introduzca en “Nombre de cuenta” su dirección de correo electrónico. Ingrese su contraseña, si no la sabe contáctese con el Centro de Atención al Cliente\*. Asegúrese de que quede marcada la opción “Recordar contraseña”, pero no olvide la contraseña, la puede necesitar en el futuro.



8) Cuando el asistente de configuración termine presione “Finalizar”.



9) Marque la solapa “Correo”, elija la cuenta recién creada y presione el botón “Propiedades”.

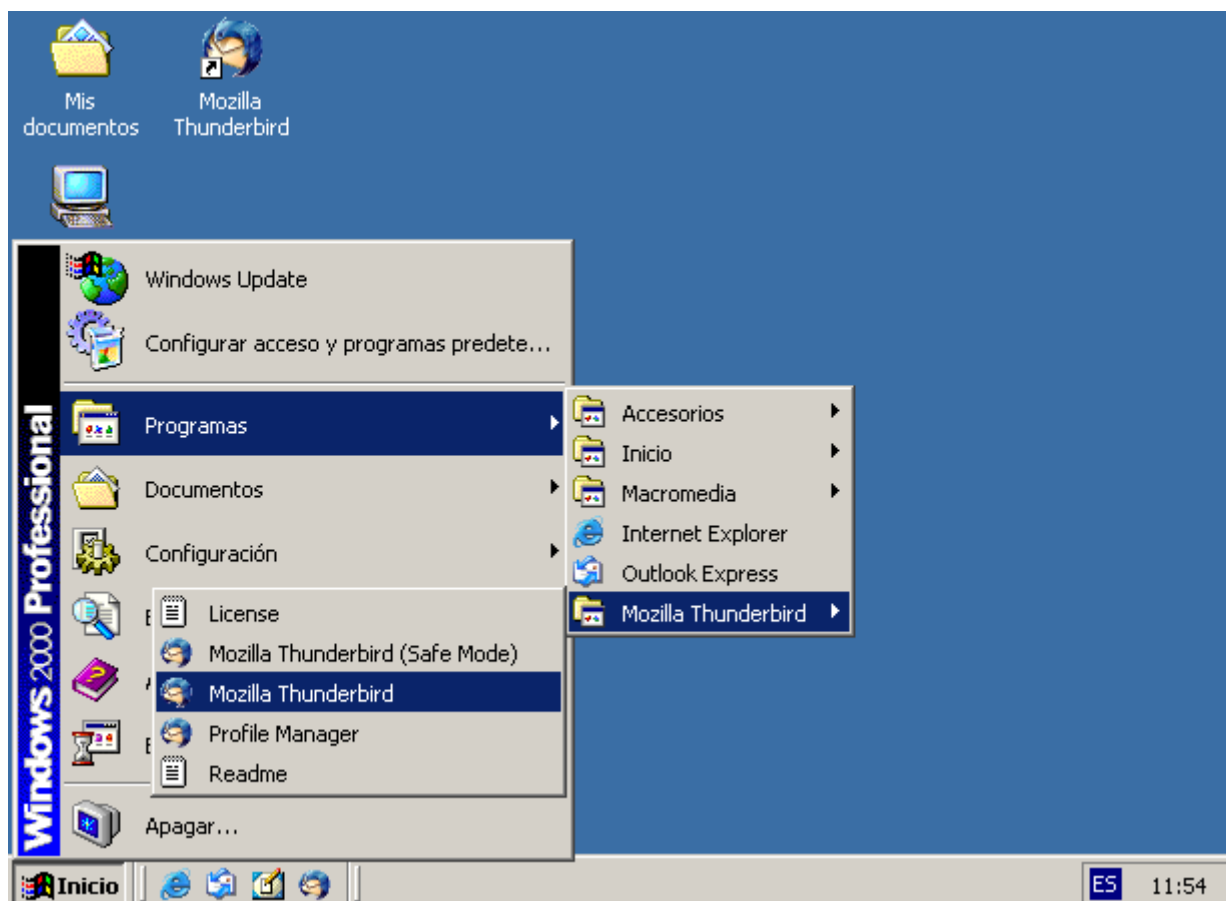


10) Elija la solapa “Servidores” y marque la opción “Mi servidor requiere autenticación”\*\*\*. Presione “Aceptar” y luego “Cerrar”. Esta pronto, ha finalizado la configuración de su cuenta de correo en Outlook Express.

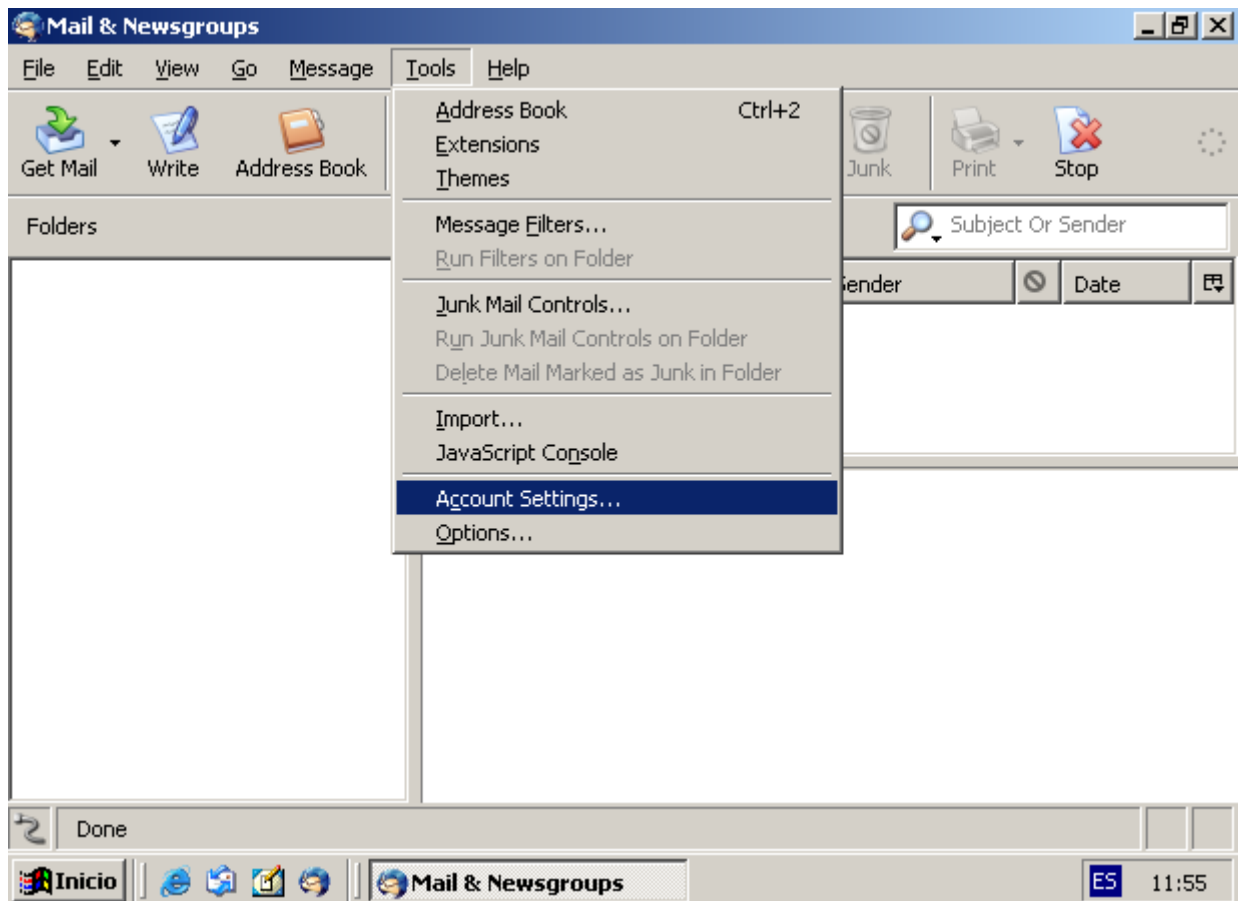
## Configuración Mozilla Thunderbird

Mozilla Thunderbird es un cliente de correo Open Source\*\* que corre en los sistemas operativos Windows, Linux y MacOS X. Mozilla Thunderbird se puede descargar desde la pagina

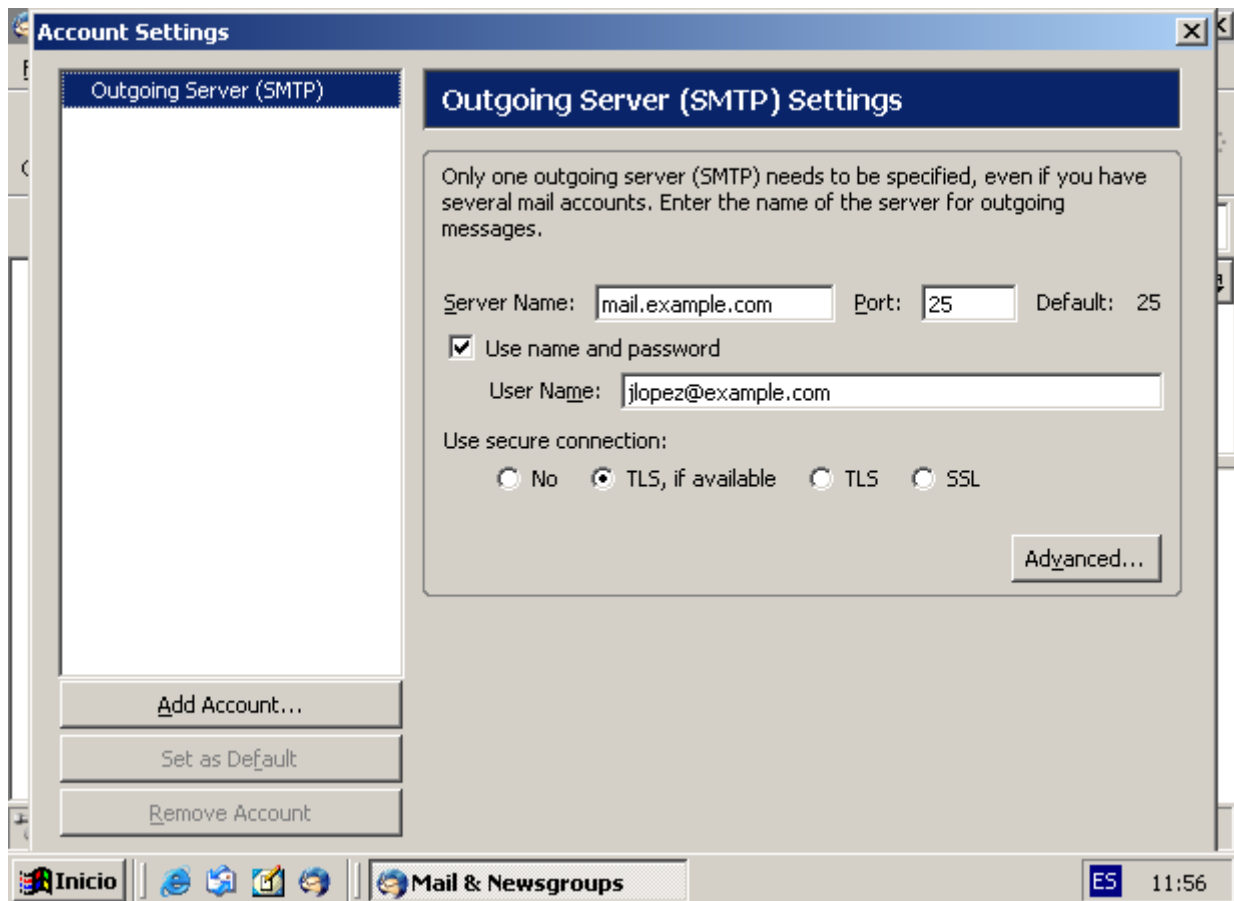
<http://www.mozilla.org/products/thunderbird/>. A continuación se detallan los pasos a seguir para configurar su casilla de correo en Mozilla Thunderbird. Tenga en cuenta que pueden existir pequeñas variaciones entre versiones y sistemas operativos.



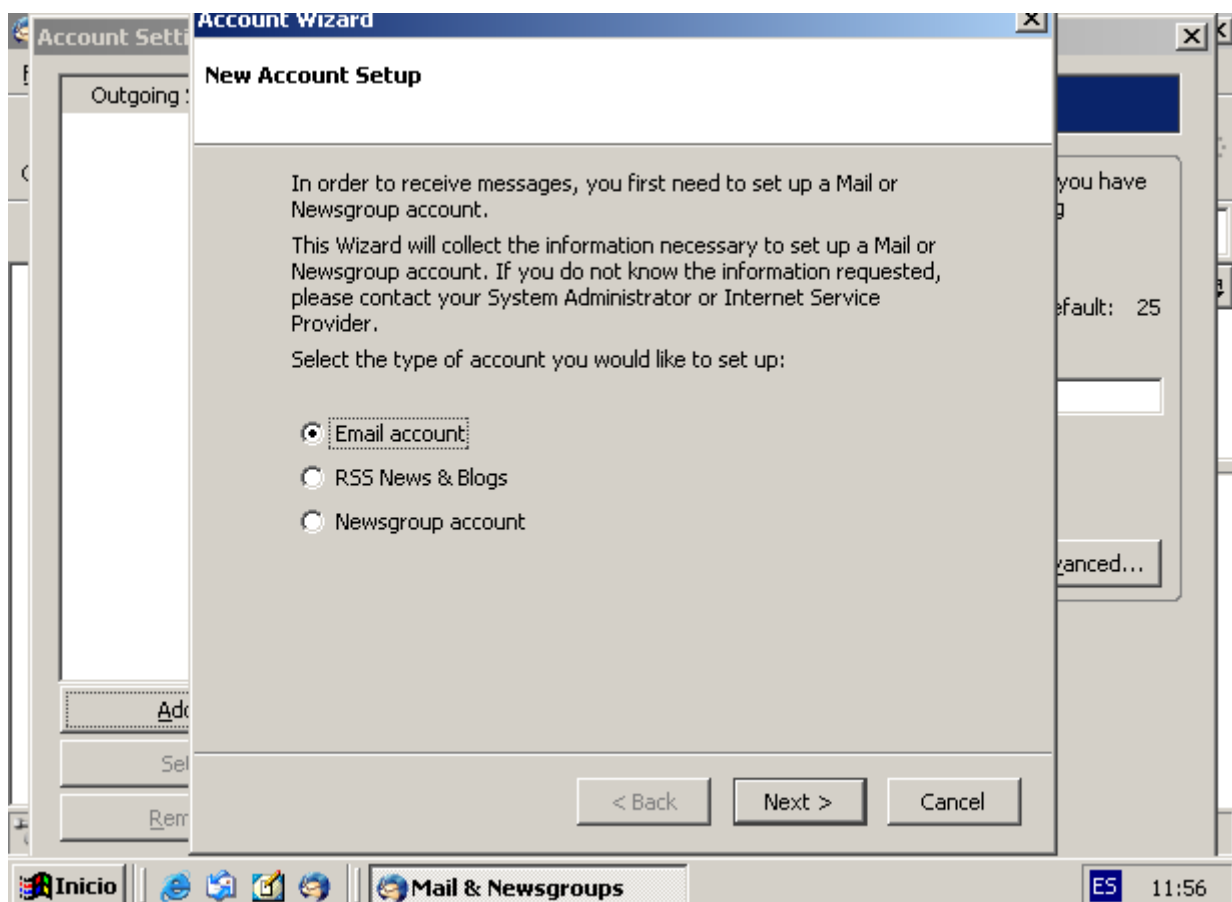
1) Inicie el programa Mozilla Thunderbird.



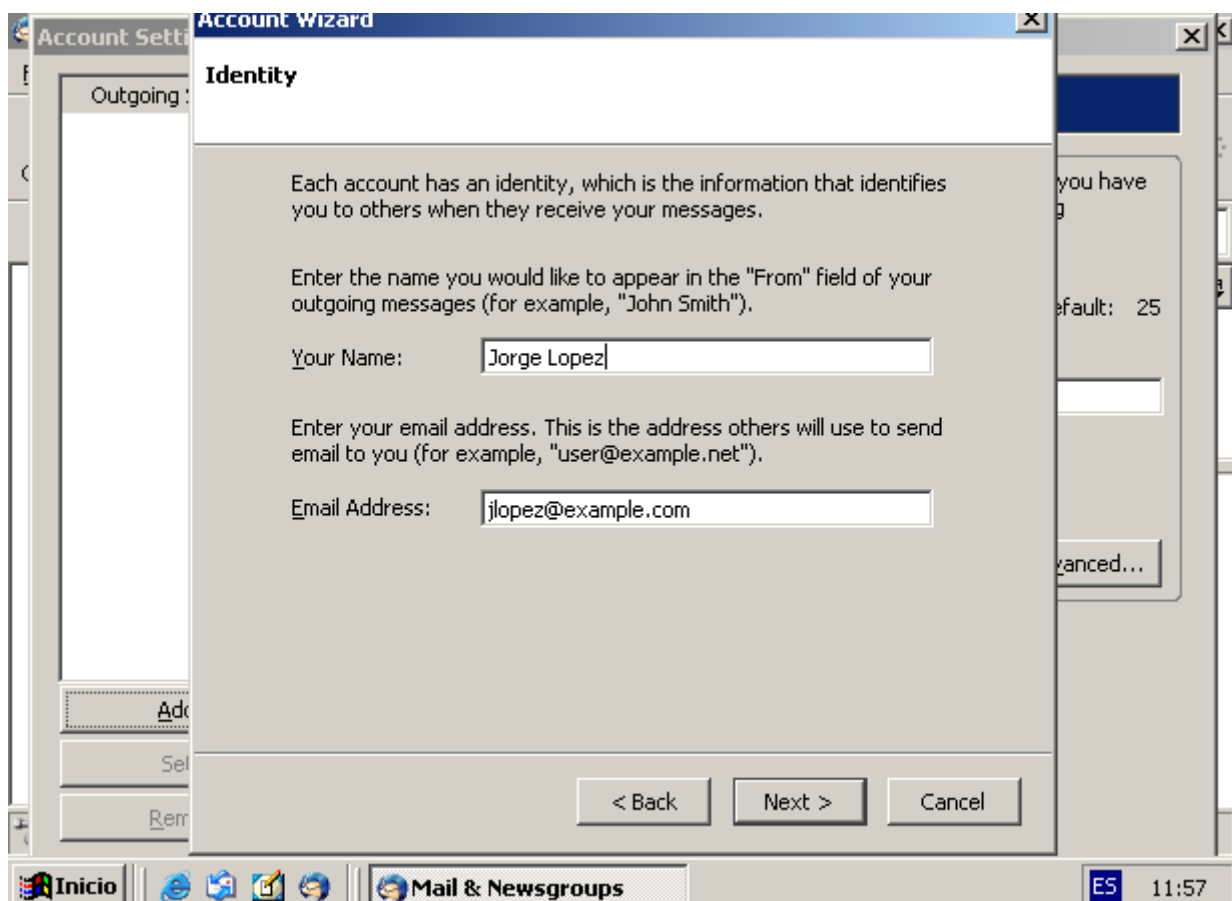
2) Diríjase al menú "Tools" y elija la opción "Account Settings ...". Puede suceder que al abrir Mozilla Thunderbird por primera vez comience un asistente de configuración. Para seguir este procedimiento debe cancelarlo.



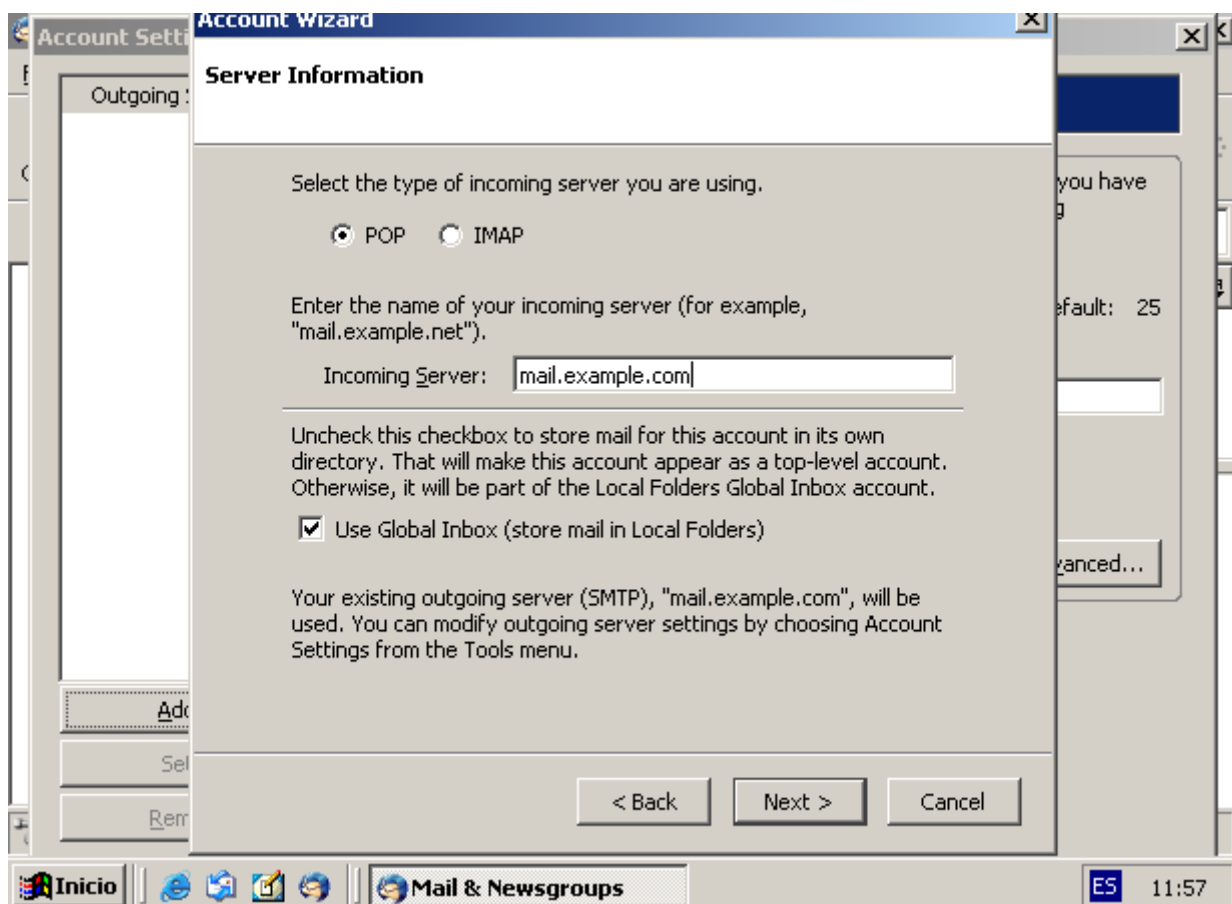
3) Elija "Outgoing Server (SMTP)", el "Server Name" 'es mail.EXAMPLE.COM', siendo EXAMPLE.COM un ejemplo. Usted debe sustituir EXAMPLE.COM por el dominio de su dirección de correo. Ejemplo: jose@dedicado.net.uy da un "Server Name" llamado 'mail.dedicado.net.uy'. Verifique que la opción "Use name and password"\*\*\* este marcada. En el campo "User Name" introduzca su dirección de correo.



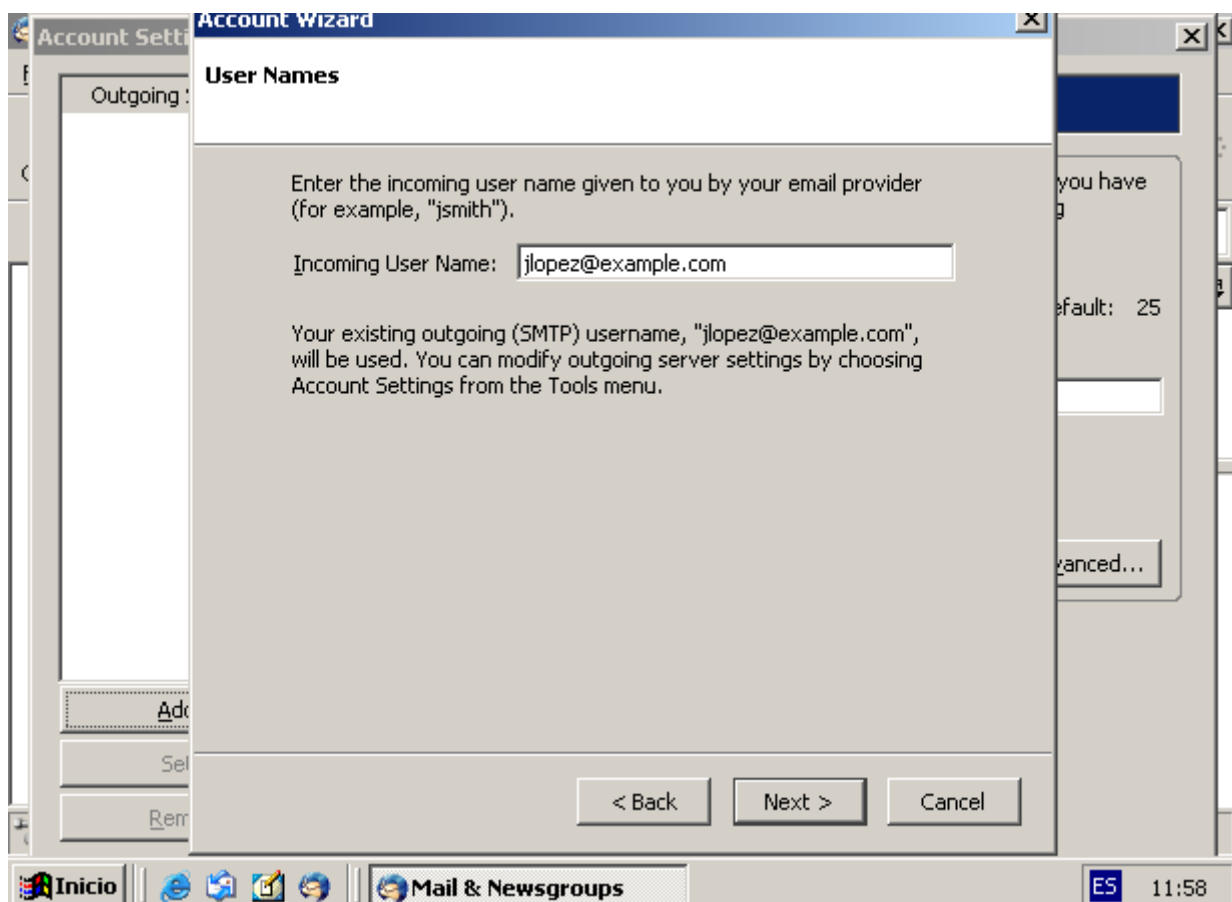
4) Presione "Add Account" para que comience el asistente de configuración, elija "Email account" como tipo de cuenta para agregar.



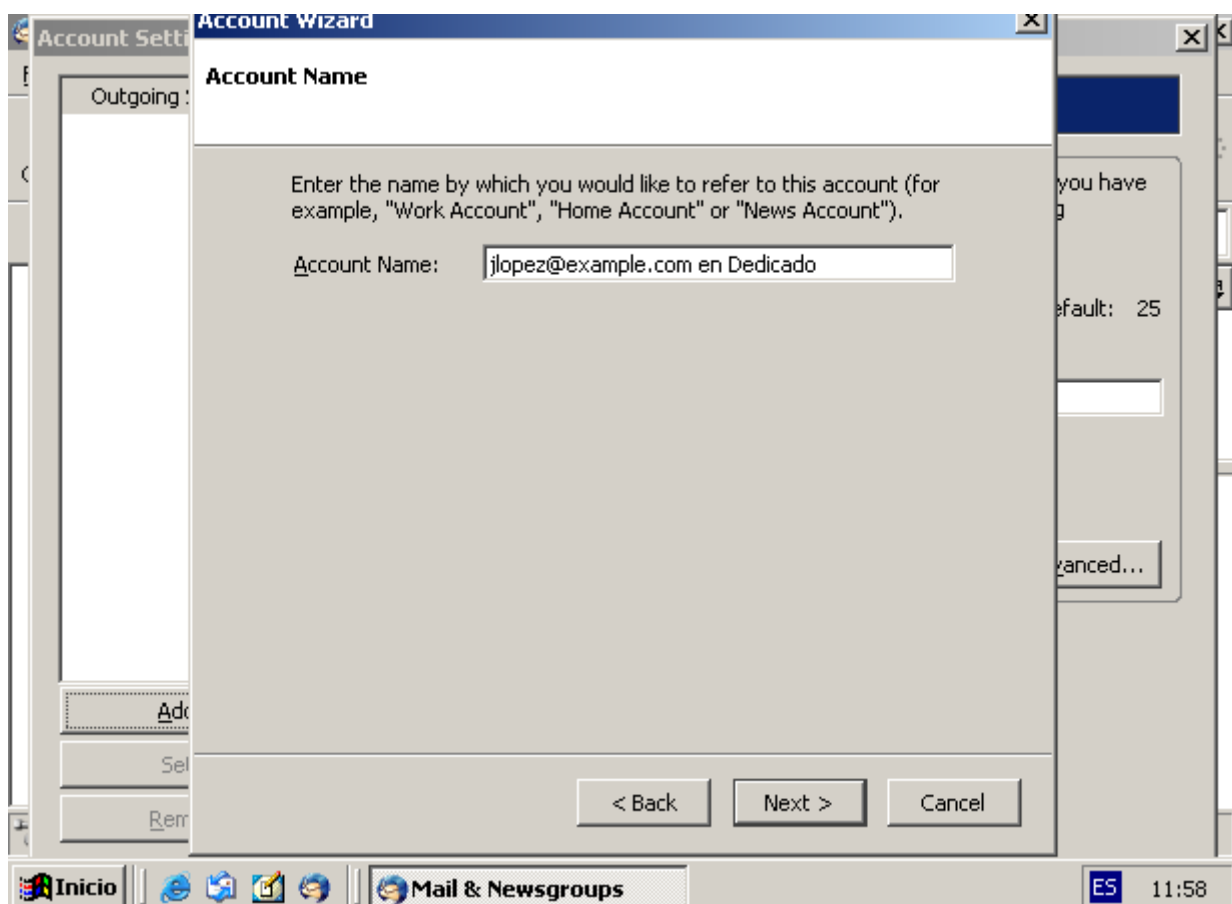
5) Introduzca su nombre y la dirección de correo a utilizar.



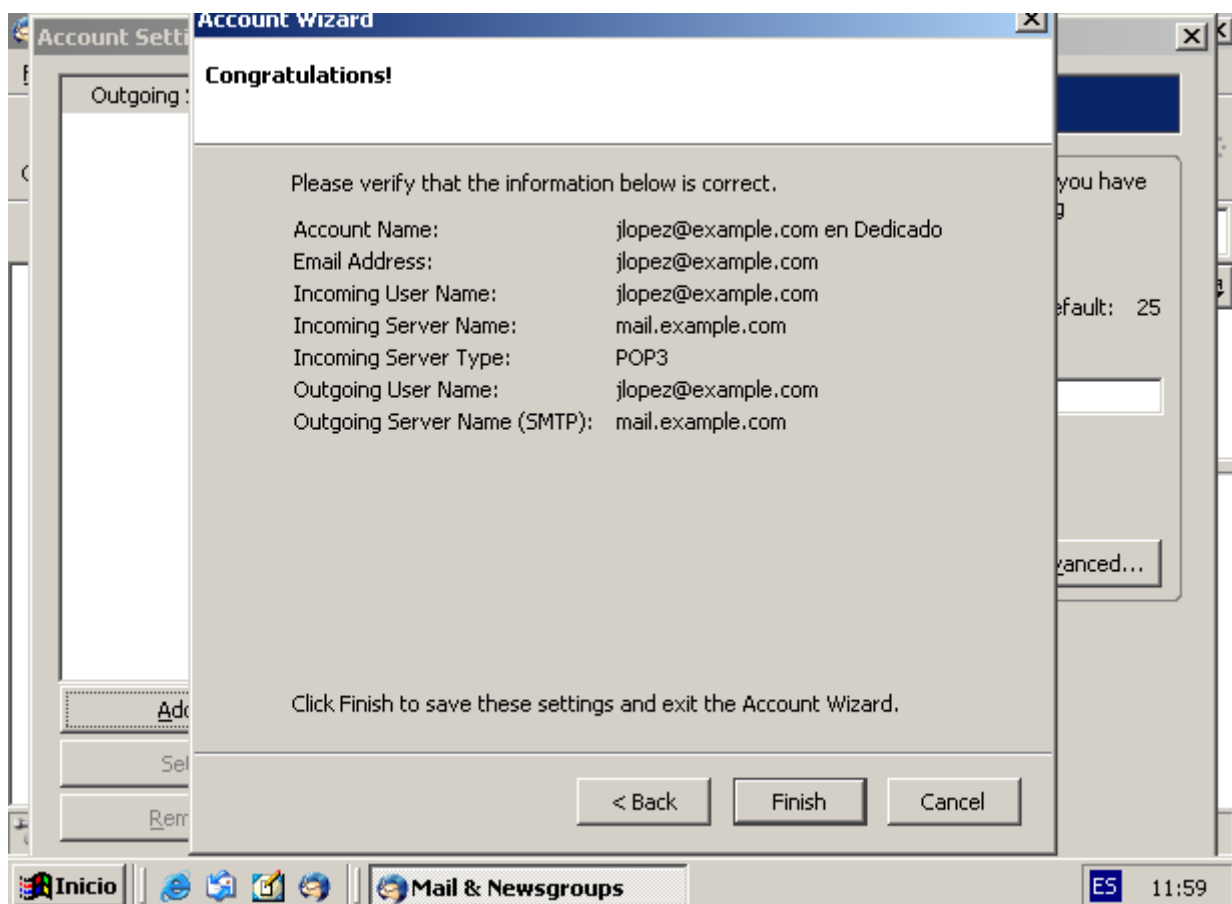
- 6) El tipo de servidor es POP. El "Incoming Server" es 'mail.EXAMPLE.COM', siendo EXAMPLE.COM un ejemplo. Usted debe sustituir EXAMPLE.COM por el dominio de su dirección de correo. Ejemplo: jose@dedicado.net.uy da un "Incoming Server" llamado 'mail.dedicado.net.uy'.



7) En "Incoming User Name" se debe poner la dirección de correo a utilizar.



8) En "Account Name" ponga un nombre descriptivo para referirse a esta cuenta de correo.



9) Presione "Finish" para terminar el asistente. Esta pronto, ha finalizado la configuración de su cuenta de correo en Mozilla Thunderbird.

## **Configuración Genérica y Datos Técnicos**

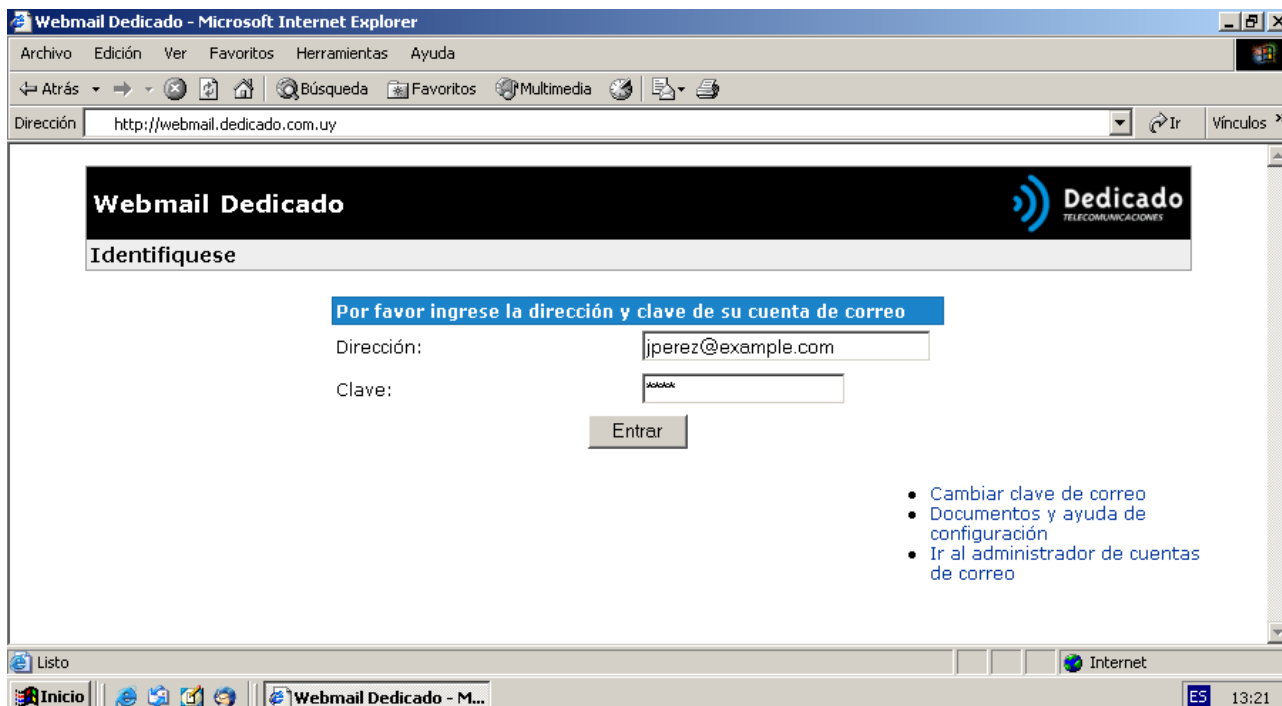
A continuación se presentan los detalles técnicos del servicio. Con estos datos es posible configurar cualquier programa lector de correo.

El método de acceso a la cuenta de correo es POP3. El nombre del servidor POP3 tiene el formato 'mail.EXAMPLE.COM', siendo EXAMPLE.COM un dominio ejemplo, que será sustituido con el dominio de la dirección de correo a utilizar. El nombre de cuenta POP3 sigue el formato MAIL@EXAMPLE.COM, siendo EXAMPLE.COM un ejemplo.

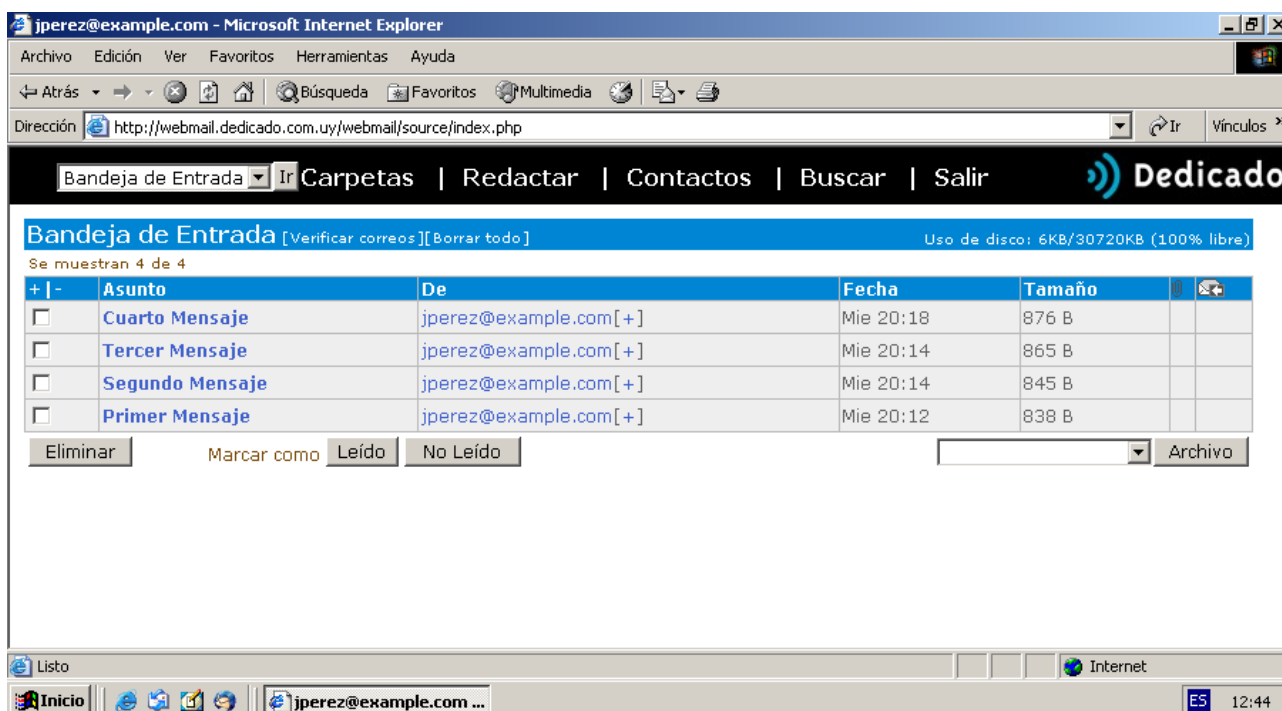
El servidor de correo saliente utiliza el protocolo SMTP. El nombre del servidor SMTP tiene el formato 'mail.EXAMPLE.COM', siendo EXAMPLE.COM un dominio ejemplo, que será sustituido con el dominio de la dirección de correo a utilizar. El servidor SMTP requiere autenticación (SMTP AUTH)\*\*\* para poder enviar correos, el usuario y la clave a utilizar son los mismos que en el servidor POP3.

## Acceso al correo electrónico vía WebMail

El método de acceso vía WebMail es muy práctico cuando se encuentra lejos de su computadora personal ya que solo requiere un navegador de Internet como Internet Explorer, Mozilla o Firefox. El procedimiento para utilizar este método de acceso sigue a continuación:



1) Diríjase con su navegador a <http://webmail.dedicado.com.uy> y introduzca su dirección de correo y la clave correspondiente.



2) Ya está viendo sus mensajes desde el WebMail. Desde aquí puede leer mensajes, redactar mensajes, buscar mensajes, etc. El WebMail es muy fácil de usar así que no creemos que se le presenten dudas o inconvenientes, si esto sucede contactese con el Centro de Atención al Cliente.

## **Notas**

### **(\*) Centro de atención al cliente**

Contactese telefónicamente con el centro de atención al cliente llamando al 0800 1011

### **(\*\*) Open Source**

Una definición de "Open Source" se puede leer en <http://www.opensource.org/docs/definition.php>

### **(\*\*\*)Autenticación SMTP (SMTP AUTH)**

La autenticación SMTP es una extensión al protocolo SMTP que requiere que antes de enviar un mensaje el usuario deba autenticarse ante el servidor de correo.